



Top départ pour le Drive Fermier En direct de nos fermes !!! Et ça se passe sur Isle sur la Sorgue avec des produits fermiers Vauclusiens...

www.drive-fermier.fr/islesurlasorgue

Les consommateurs toujours plus à la recherche de produits locaux

Une enquête réalisée par Ipsos et Bienvenue à la ferme en 2014 « Nous consomm'acteurs » confirme à quel point l'attention des consommateurs se focalise de plus en plus sur **l'origine et le lieu de fabrication des produits qu'ils consomment**.

Si l'intérêt pour les produits locaux ne cesse de se renforcer depuis ces deux dernières années, c'est parce qu'ils sont désormais considérés comme étant les plus à même de les rassurer sur l'origine et la composition de ce qu'ils mangent. C'est donc auprès du producteur « à côté de chez soi » ou en consommant les aliments produits « là où j'habite » que beaucoup trouvent de plus en plus une forme de réassurance.

Toutefois les consommateurs évoquent la **difficulté à trouver une offre suffisante et groupée de produits locaux** en direct du producteur au consommateur. Le Drive fermier est donc une réponse adaptée à ces préoccupations et difficultés des consommateurs et qui répond aux nouvelles attentes en termes de consommation.

Drive fermier : quèsaco ?



Le développement d'internet et des nouvelles technologies ont fait émerger une **nouvelle façon de consommer**.

En 2012, 18% des consommateurs en France achètent sur internet, dont 11% en drive. Ce marché est en plein essor depuis 5 ans et représente 6% de parts de marché en 2015. **La Chambre d'agriculture du Vaucluse s'est donc positionnée pour accompagner les agriculteurs dans ces nouveaux circuits de commercialisation.**

Le drive fermier en direct de nos fermes est un **site Internet** assorti de plusieurs points de retrait où les producteurs proposent leurs produits provenant de leurs exploitations pour le compte et au nom de ses membres.



Les défis relevés par le Drive Fermier En direct de nos fermes

Le Drive Fermier permet ainsi de répondre à différents enjeux de la commercialisation en circuits de proximité :

- ✓ **Gain de temps et réduction de l'astreinte** pour les producteurs par rapport à d'autres systèmes de ventes en circuits courts (Point de Vente Collectif, marchés...)
- ✓ Gestion de la **logistique** et du **collectif**
- ✓ Réponse aux attentes des consommateurs sur la **traçabilité** et **l'origine des produits**, ainsi que la **transparence sur les systèmes de productions** sans omettre la **richesse de la gamme de produits** proposés
- ✓ **Meilleure accessibilité** et **confort dans l'acte d'achat** pour le consommateur.



Un projet innovant initié et accompagné par la Chambre d'agriculture de Vaucluse

Permettre au plus grand nombre de consommateurs d'accéder à des produits agricoles locaux de qualité vendus directement par des producteurs est depuis de nombreuses années, une des ambitions fortes de la Chambre d'agriculture de Vaucluse.

La Chambre accompagne depuis 4 ans le Département dans la mise en place de sa plateforme internet **AgriLocal84** destinée à mettre en relation les producteurs vauclusiens avec les restaurations collectives (des collèges mais aussi des municipalités, lycées...).

Le projet **EN DIRECT DE NOS FERMES**, initié par la Chambre d'agriculture en octobre 2015, a démarré par le lancement d'une réflexion, avec un groupe d'agriculteurs du Vaucluse, sur de nouvelles pratiques de commercialisation en circuits courts qui permettraient de s'adapter à l'évolution de la demande des consommateurs urbains ainsi que des restaurations collectives.

Une **association de producteurs « En Direct de Nos Fermes »** a alors été créée pour construire un projet de **mise en place d'une plateforme de regroupement de produits agricoles pour alimenter des distributeurs automatiques de produits fermiers et un drive fermier sur Avignon et Isle sur la Sorgue ainsi que la restauration collective.**

Le projet **En Direct de Nos Fermes** réunit aujourd'hui **5 partenaires** :

- Un groupe d'agriculteurs : **l'association En Direct de Nos Fermes**
- **La Chambre d'agriculture de Vaucluse** (Chef de file du projet)
- Trois collectivités : **La ville de L'isle sur la Sorgue, la Ville d'Avignon et le Grand Avignon**

⇒ **Un projet innovant : c'est la première fois qu'un collectif d'agriculteurs se forme et s'organise en partenariat avec des collectivités, pour alimenter des distributeurs automatiques (le premier sur AGROPARC, un second prochainement sur Avignon) de produits fermiers en ville (et sur un espace public), de monter des drive fermier, ainsi que pour approvisionner des restaurations collectives à partir d'une plate-forme physique !**

Un financement européen (FEADER) a été obtenu suite à l'appel à projet lancé par la Région en décembre 2015 : « Mise en place de nouveaux modes de distribution en circuits d'approvisionnement courts ».

Dans le cadre de ce financement, l'association bénéficie du soutien du Département et de la Région.

Le Drive Fermier En direct de nos Fermes: qui sont-ils ?

L'association réunit aujourd'hui **20 agriculteurs du Vaucluse** (Avignon, Montfavet, Sarrians, Monteux, Cavaillon, Isle sur Sorgue, Lagnes,...) et de nouvelles adhésions sont en cours pour compléter l'offre de produits.

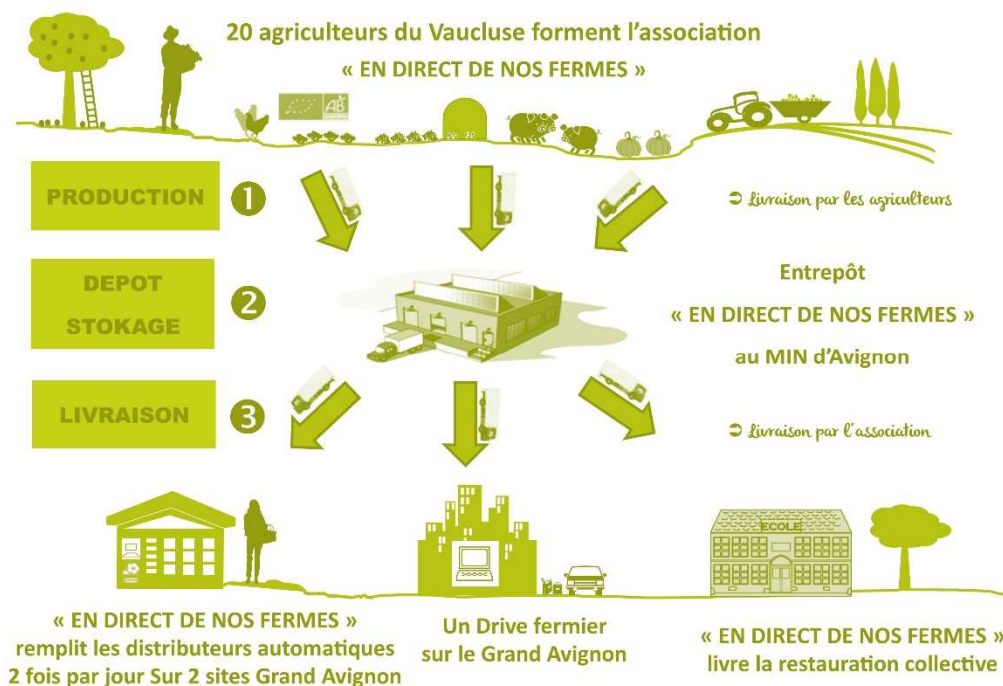
Les exploitations sont de plusieurs types : certaines ont déjà développé la vente directe ou pas du tout, certaines sont déjà des fournisseurs de la restauration collective, spécialisées sur des produits emblématiques du Vaucluse ou producteurs d'une grande variété de légumes, en AB ou en agriculture raisonnée...

Les agriculteurs sont en mesure, à eux tous, de fournir **une large gamme des produits agricoles du Vaucluse** (fruits, légumes, fromage, œufs, viande, charcuterie, jus...) issus de leurs exploitations.

L'association **En Direct de Nos Fermes** est au service des agriculteurs pour leur mettre à disposition des équipements et des moyens en vue de faciliter leurs ventes en circuit court de proximité.

- ⇒ **En Direct de Nos Fermes propose déjà** : des tomates, des melons, des fraises, des asperges, des cerises, des courges, des salades, des pêches, des pommes, des poires, des kiwis, du raisin, de la charcuterie, du fromage, des œufs et bien d'autres produits des agriculteurs du Vaucluse.

Fonctionnement de la plateforme collective En Direct De Nos Fermes



- Un local sur le M.I.N d'Avignon (n° E14) avec une chambre froide de 40 m2
- Un livreur en charge de réceptionner les produits et d'approvisionner les distributeurs et la restauration collective avec un véhicule frigorifique.
- Un conseiller de la Chambre d'agriculture de Vaucluse pour lancer le projet, organiser et optimiser le fonctionnement de la plate-forme en relation avec les agriculteurs de l'association En Direct de Nos Fermes.

Qui sont les partenaires du Projet ?

- ⇒ Un projet bénéficiant d'une subvention FEADER (**Europe**, et cofinancements du **Conseil Régional Provence Alpes-Côte d'Azur** et du **Conseil départemental Vaucluse**), du soutien de la **Ville d'Avignon** et du **Grand Avignon**, de financement à l'émergence de projet par l'**Etat** dans le cadre du Programme Régional de Développement Agricole et Rural (fonds CASDAR).
- ⇒ Une subvention de la mairie de l'Isle sur la Sorgue pour l'aménagement du Drive Fermier



L'Europe investit dans les zones rurales



Région
Provence
Alpes
Côte d'Azur



Avec la contribution financière
du compte d'affectation spéciale
«développement agricole et rural»



Contacts à la Chambre d'agriculture de Vaucluse :

Olivier GAUER (Sous-Directeur en charge du Pôle Entreprises)

Tél : 04 90 23 65 15 E-mail : olivier.gauer@vaucluse.chambagri.fr

Céline CARDINALE (Chargée de mission RHD)

Tél : 04 90 69 49 11 E-mail : celine.cardinale@vaucluse.chambagri.fr

Guillaume SINARD (Chargé de mission : Développement du Projet, animation de l'association)

Tél : 04 90 23 65 61 E-mail : guillaume.sinard@vaucluse.chambagri.fr

www.drive-fermier.fr/islesurlasorgue

